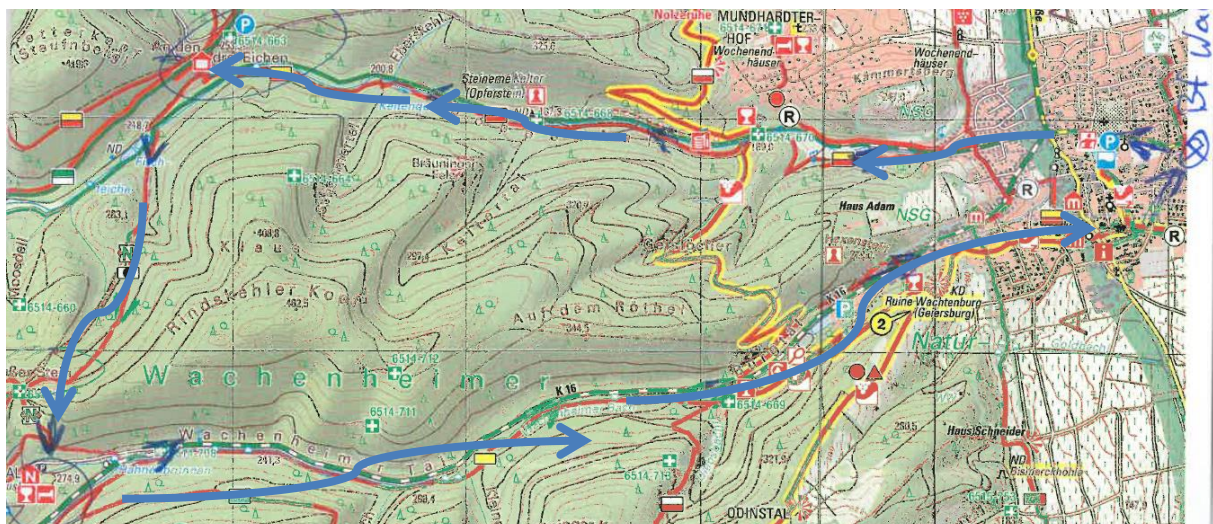


Herbstabschluss des Freundeskreis TSV Mannheim Hockey

Auf mehrfachen Wunsch beschließt der Freundeskreis seine Wanderaktivität 2016 mit einer etwas anspruchsvolleren Tour. Ziel ist das Naturfreundehaus „Oppauer Haus“ im Wachenheimer Tal. Treffpunkt für Bahnfahrer ist wieder Mannheim Hbf (9:39 Gl. 1). Über Neustadt geht es dann zum Bahnhof Wachenheim (Ankunft 10:19; Wanderstart und Treff für Auto-Anreisende). Durch Wachenheim folgen wir der gelb-roten Markierung ins Poppental und weiter zu den „Drei Eichen“. Von dort folgt der 45-minütige „Aufstieg“ zum „Weißen Stein“ entlang der Markierung weißer Balken mit schwarzem Punkt. Das Oppauer Haus ist dann in ca. 10 Minuten zu erreichen. Die gesamte Gehzeit beträgt bis hierhin ca. 2 Stunden 15 Minuten. Das Naturfreundehaus bietet eine breite Palette an Stärkungsmöglichkeiten in fester und flüssiger Form zu zivilen Preisen. Der ca. eineinhalbstündige Rückweg geht durchs Wachenheimer Tal (Markierung gelber Balken) zum Bahnhof Wachenheim.



Fahrplan So., 23.10.2016

Hinfahrt			
Ort	an/ab	Uhrzeit	Gleis
Mannheim Hbf	ab	09:39 h	1
Neustadt/Wstr. Hbf	an	9:59 h	2
	ab	10:05 h	1a
Wachenheim Bf	an	10:19 h	1

ggf. auch Umstieg in NW-Böbig

Rückfahrt			
Ort	an/ab	Uhrzeit	Gleis
Wachenheim Bf	ab	16:11 h	-
Neustadt/Wstr. Hbf	an	16: 26 h	1a
	ab	16:32 h	4
Mannheim Hbf	an	17:03 h	
Wachenheim Bf	ab	16:37 h	1
Neustadt/Wstr. Hbf	an	16:51 h	1a
	ab	17:06 h	4
Mannheim Hbf	an	17:34 h	

ggf. auch Umstieg in NW-Böbig